

OptiPlex 5050 Tower

Quick Start Guide

Οδηγός γρήγορης έναρξης

Guia de iniciação rápida

Краткое руководство по началу работы

מדריך התחלה מהירה



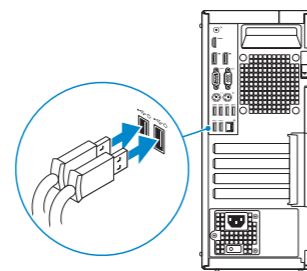
1 Connect the keyboard and mouse

Συνδέστε το πληκτρολόγιο και το ποντίκι

Ligar o teclado e o rato

Подсоедините клавиатуру и мышь

חבר את המקלדת ואת העכבר



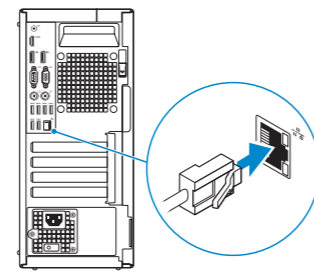
2 Connect the network cable — optional

Συνδέστε το καλώδιο δικτύου — προαιρετικά

Ligar o cabo de rede — opcional

Подсоедините сетевой кабель (заказывается дополнительно)

חבר את כבל הרשת — אופציונלי



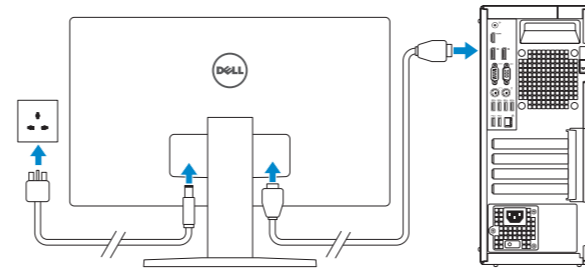
3 Connect the display

Συνδέστε την οθόνη

Ligar o monitor

Подключите дисплей

חבר את הצג



NOTE: If you ordered your computer with a discrete graphics card, connect the display to the discrete graphics card.

ΣΗΜΕΙΩΣΗ: Αν παραγγείλατε τον υπολογιστή σας με χωριστή κάρτα γραφικών, συνδέστε την οθόνη στη χωριστή κάρτα γραφικών.

NOTA: Caso tenha encomendado o computador com uma placa gráfica separada, ligue o monitor à placa gráfica separada.

ПРИМЕЧАНИЕ: Если вы приобрели компьютер, укомплектованный графическим адаптером на отдельной плате, подключите дисплей к разъему на графическом адаптере.

הערה: אם הזמנת את המחשב עם כרטיס גרפי נפרד, חבר את הצג לכרטיס הגרפי הנפרד.

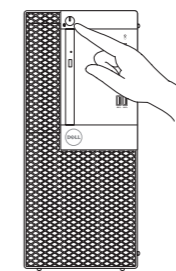
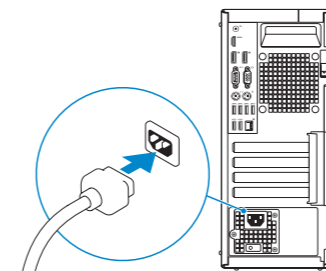
4 Connect the power cable and press the power button

Συνδέστε το καλώδιο τροφοδοσίας και πιάστε το κουμπί λειτουργίας

Ligar o cabo de alimentação e premir o botão de ligação

Подсоедините кабель питания и нажмите кнопку питания

חבר את כבל החשמל ולחץ על לחצן ההפעלה



5 Finish operating system setup

Τελειώστε τη ρύθμιση του λειτουργικού συστήματος

Terminar a configuração do sistema operativo

Завершите настройку операционной системы

סיים את התקנת מערכת ההפעלה

Windows 7



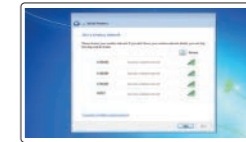
Set a password for Windows

Καθορίστε κωδικό πρόσβασης για τα Windows

Configurar a palavra passe para o Windows

Установите пароль для Windows

הגדר סיסמה עבור Windows



Connect to your network

Συνδεθείτε στο δίκτυό σας

Estabeleça ligação à rede

Подключитесь к сети

התחבר לרשת

NOTE: If you are connecting to a secured wireless network, enter the password for the wireless network access when prompted.

ΣΗΜΕΙΩΣΗ: Αν πρόκειται να συνδεθείτε σε ασφαλές ασύρματο δίκτυο, πληκτρολογήστε τον κωδικό πρόσβασης στο ασύρματο δίκτυο όταν θα παρουσιαστεί η σχετική προτροπή.

NOTA: Se estiver a ligar a uma rede sem fios protegida, introduza a palavra passe de acesso à rede sem fios quando solicitado.

ПРИМЕЧАНИЕ: В случае подключения к защищенной беспроводной сети при появлении подсказки введите пароль для доступа к беспроводной сети.

הערה: אם אתה מתחבר לרשת אלחוטית מאובטחת, חזן את סיסמת הגישה אל הרשת האלחוטית כאשר תתבקש לעשות זאת.



Protect your computer

Προστατέψτε τον υπολογιστή σας

Proteja o computador

Защитите свой компьютер

הגן על המחשב שלך

Ubuntu

Follow the instructions on the screen to finish setup.

Ακολουθήστε τις οδηγίες που θα παρουσιαστούν στην οθόνη για να τελειώσει η ρύθμιση.

Siga as instruções no ecrã para concluir a configuração.

Для завершения установки следуйте инструкциям на экране.

פעל על לפי ההוראות על המסך כדי לסיים את ההתקנה.

Product support and manuals

Υποστήριξη και εγχειρίδια προϊόντων

Supporte de produtos e manuais

Техническая поддержка и руководства по продуктам

תמיכה ומדריכים למוצר

Dell.com/support

Dell.com/support/manuals

Dell.com/support/windows

Contact Dell

Επικοινωνία με την Dell | Contactar a Dell

Обратитесь в компанию Dell | Dell לך פנה

Regulatory and safety

Ρυθμιστικοί φορείς και ασφάλεια

Regulamentos e segurança

Соответствие стандартам и технике безопасности

תקנות ובטיחות

Regulatory model

Μοντέλο κατά τους ρυθμιστικούς φορείς

Modelo regulamentar

Модель согласно нормативной документации

גם תקינה

Regulatory type

Τύπος κατά τους ρυθμιστικούς φορείς | Tipo regulamentar

Тип согласно нормативной документации | גיו תקינה

Computer model

Μοντέλο υπολογιστή | Modelo do computador

Модель компьютера | גם מחשב

Dell.com/contactdell

Dell.com/regulatory_compliance

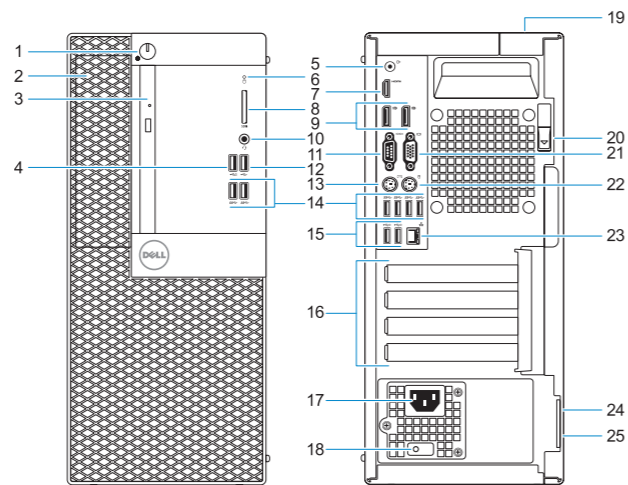
D18M

D18M003

OptiPlex 5050 Tower

Features

Δυνατότητες | Funcionalidades | Характеристики | תכונות



1. Power button and power light
2. 5.25-inch external bay
3. Optical drive (optional)
4. USB 2.0 port with PowerShare
5. Line-out port
6. Hard drive activity light
7. HDMI port
8. Memory card reader (optional)
9. DisplayPort
10. Headset port
11. Serial port
12. USB 2.0 port
13. PS/2 keyboard port

1. Κουμπί λειτουργίας και λυχνία τροφοδοσίας
2. Εξωτερικό φατνίο 5,25 ιντσών
3. Μονάδα οπτικού δίσκου (προαιρετικά)
4. Θύρα USB 2.0 με PowerShare
5. Θύρα εξόδου γραμμής
6. Λυχνία δραστηριότητας σκληρού δίσκου
7. Θύρα HDMI
8. Μονάδα ανάγνωσης καρτών μνήμης (προαιρετικά)
9. DisplayPort
10. Θύρα κεφαλοσυσσκευής
11. Σειριακή θύρα
12. Θύρα USB 2.0

14. USB 3.0 ports
15. USB 2.0 ports (supports Smart Power On)
16. Expansion card slots
17. Power connector port
18. Power supply diagnostic light
19. Cable cover lock slot
20. Release latch
21. VGA port (optional)
22. PS/2 mouse port
23. Network port
24. Kensington security cable slot
25. Padlock ring

13. Θύρα πληκτρολογίου PS/2
14. Θύρες USB 3.0
15. Θύρες USB 2.0 (υποστηρίζουν έξυπνη ενεργοποίηση)
16. Υποδοχές καρτών επέκτασης
17. Θύρα συνδέσμου τροφοδοσίας
18. Διαγνωστική λυχνία τροφοδοτικού
19. Υποδοχή κλειδαριάς καλύμματος καλωδίων
20. Μάνταλο αποδέσμευσης
21. Θύρα VGA (προαιρετικά)
22. Θύρα ποντικίου PS/2
23. Θύρα δικτύου
24. Υποδοχή καλωδίου ασφαλείας Kensington
25. Κρίκος λουκέτου

1. Botão de energia e luz de energia
2. Compartimento externo de 5,25 polegadas
3. Unidade óptica (opcional)
4. Porta USB 2.0 com PowerShare
5. Porta de saída de linha
6. Luz de actividade da unidade de disco rígido
7. Porta HDMI
8. Leitor de cartão de memória (opcional)
9. Porta de rato PS/2
10. Porta para auscultadores
11. Porta de série
12. Porta USB 2.0
13. Porta de teclado PS/2

1. Кнопка питания и индикатор питания
2. 5,25-дюймовый внешний дисковод
3. Оптический дисковод (заказывается дополнительно)
4. Порт USB 2.0 с поддержкой функции PowerShare
5. Разъем линейного выхода
6. Индикатор активности жесткого диска
7. Порт HDMI
8. Устройство чтения карт памяти (заказывается дополнительно)
9. DisplayPort
10. Порт для наушников
11. Последовательный порт

14. Portas USB 3.0
15. Portas USB 2.0 (suportam Smart Power On)
16. Slots da placa de expansão
17. Porta do conetor de alimentação
18. Luz de diagnóstico da fonte de alimentação
19. Ranhura do trinco da tampa do cabo
20. Trava de liberação
21. Porta VGA (opcional)
22. Porta de rato PS/2
23. Porta de rede
24. Ranhura do cabo de segurança Kensington
25. Anel para cadeado

12. Порт USB 2.0
13. Разъем PS/2 для клавиатуры
14. Порты USB 3.0
15. Порты USB 2.0 (с функцией интеллектуального питания)
16. Слоты для плат расширения
17. Порт разъема питания
18. Индикатор диагностики источника питания
19. Паз защелки крышки кабеля
20. Фиксатор
21. Порт VGA (дополнительный)
22. Разъем PS/2 для мыши
23. Сетевой порт
24. Гнездо защитного кабеля Kensington
25. Проушина для навесного замка

14. יציאות USB 3.0
15. יציאות USB 2.0 (תומכות בהפעלה חכמה)
16. חריצים לכרטיסי הרחבה
17. יציאת מחבר החשמל
18. נורית אבחון ספק כוח
19. חריץ נעילה לכיסוי כבל
20. תפס שחרור
21. יציאת VGA (אופציונלית)
22. יציאת עכבר PS/2
23. יציאת רשת
24. חריץ כבל אבטחה של Kensington
25. טבעת של מנעול תליה

1. נורית הפעלה ולחצן הפעלה
2. תא חיצוני בגודל 5.25 אינץ'
3. כונן אופטי (אופציונלי)
4. יציאת USB 2.0 עם PowerShare
5. יציאת Line-out (קו יציאה)
6. נורית פעילות של כונן קשיח
7. יציאת HDMI
8. קורא כרטיסי זיכרון (אופציונלי)
9. DisplayPort
10. יציאת אוזנייה
11. Serial port (יציאה טורית)
12. יציאת USB 2.0
13. יציאת מקלדת PS/2



0P0MYKA00

© 2016 Dell Inc.

© 2016 Microsoft Corporation.

© 2016 Canonical Ltd.



Printed in China.

2016-11